



Q ブルームウェアは他と何が違うの？

A ブルームウェアの特徴

- 透湿性** 汗を逃がして蒸れずに快適。透湿性は、10,800g/m²・24hr以上。耐水圧は35,000mm以上。
- 防風性** 風を通さず体温を保ちます。
- 防水性** 雨をシャットアウト。
- 防水耐久性** 高い防水耐久性があるので、機能が長持ち。



もっと詳しく

教えて博士くん

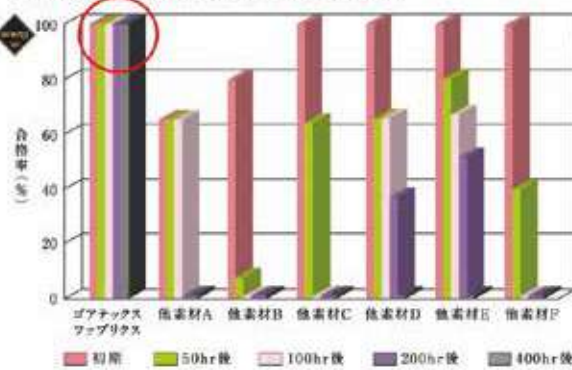


Q1 防水耐久性はどのくらいあるの？

作業時では、さまざまな摩擦発生し、ウェアの生地を損傷してしまうんだよ。だから、製品の寿命が長持ちする“**摩擦耐久性**”が必要になる。

ゴアテックスウェアでは、30,000回以上の摩擦後にも、漏水しないという試験データもでているんだ。

生地の防水耐久性比較 (洗濯耐久性試験)



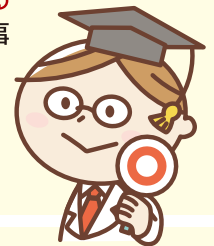
Q4 どのくらい風を通さないの？

ゴアテックスファブリクスはフリース10枚以上分の風を通しにくいとされているので、寒風時でも風を通しにくく、快適に過ごせるんだ。

Q5 防風性ってどのくらい大切な？

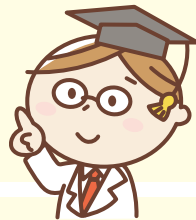
10℃以下の寒い環境下で、約4mの風が吹くと皮膚の表面温度は8℃低下してしまうといわれているよ。体が冷えると、**体力の消耗が激しく・集中力が低下する**ので、防風性は大事なんだよ。

※風速が4.4m/sは「軟風」と呼ばれ、葉っぱが絶えず動いている、旗が軽くはためくような風です。



Q2 透湿性ってなあに？

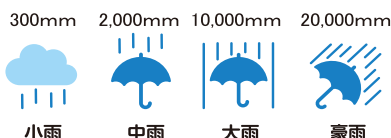
汗が水滴になる前に、外に逃がす性質のことなんだ。**透湿性がないと、ウェア内部が蒸れやすく不快に感じるんだ。**透湿性を求めるなら、最低でも5,000g/m²・24hr以上のレインウェアを選んだ方がいい。ブルームウェアは、10,800g/m²・24hr以上だから蒸れにくいんだよ。



Q3 どれくらいの耐水圧に耐えられるの？

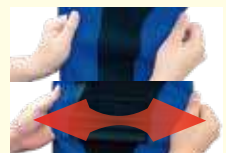
耐水圧が35,000mm以上あるので、**レインウェアとしても優秀なんだ！**

耐水圧の基準



Q6 伸縮性・ストレッチについて教えて！

弊社が開発したブルームウェアは、ゴア社の伸縮パネルを搭載しているよ。**腕の可動範囲を広げ、激しい動きへの追従性を実現したんだよ。**ストレッチを入れることで、風のパタつきによる**疲労感を軽減するんだ。**



※全てのウェアに同じ性能を保証するものではありません。使用方法・環境によって変わってきますので、ご了承ください。